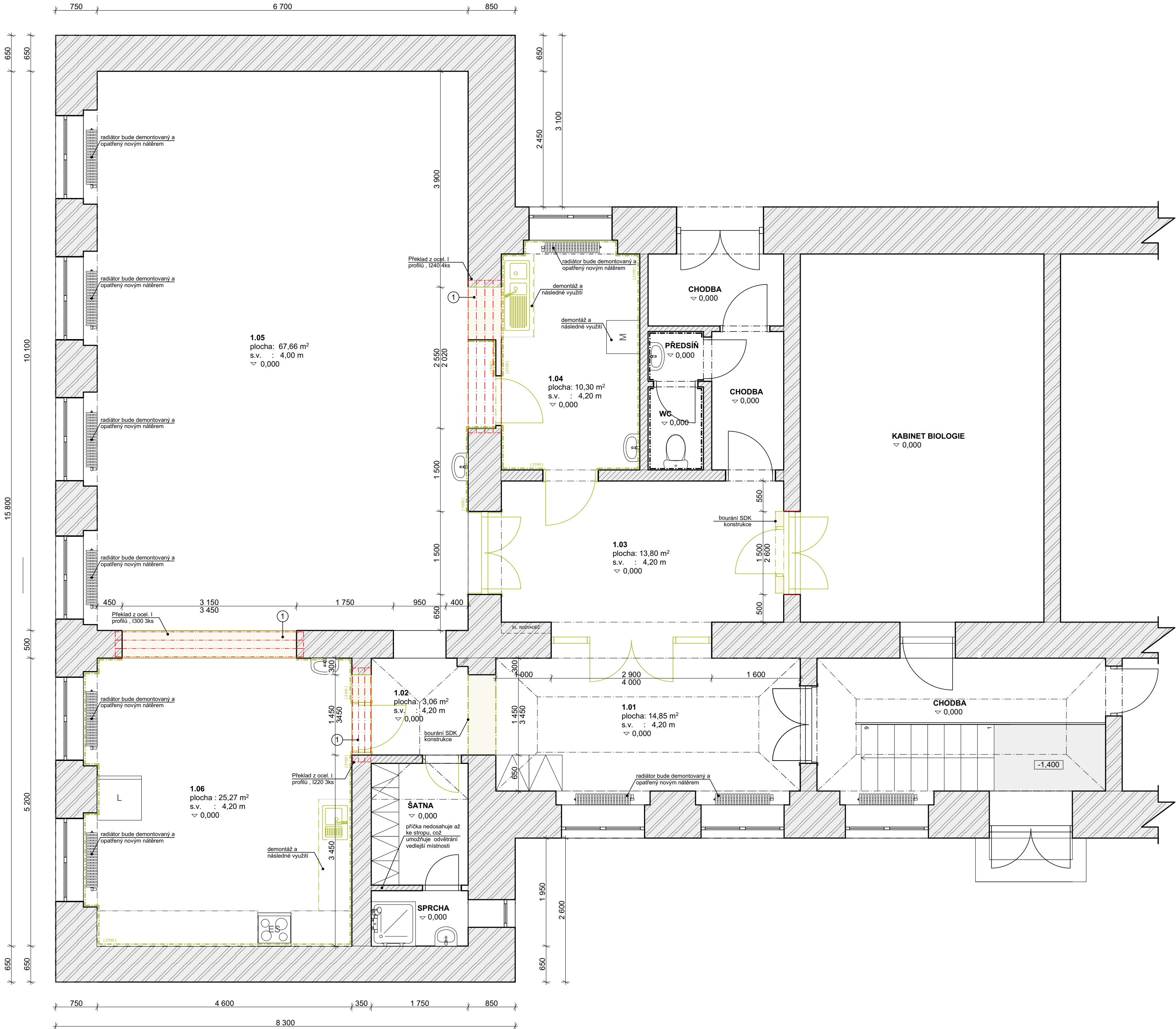


PŮDORYS 1.NP - STAV



LEGENDA MÍSTNOSTÍ

OZN.	NÁZEV MÍSTNOSTÍ	[m²]	NÁŠLAPNÁ VRSTVA	POVRCHOVÁ ÚPRAVA ZDI	POVRCHOVÁ ÚPRAVA STROPŮ
1.01	CHODBA	14,85	Keramická dlažba	Omítka	Omítka
1.02	CHODBA	3,06	Keramická dlažba	Omítka + obklad	Omítka
1.03	CHODBA	13,80	demontáž: keramická dlažba	Omítka + obklad	Omítka
1.04	UMÝVÁRNA	10,30	demontáž: keramická dlažba	Omítka + obklad	Omítka
1.05	JÍDELNA	67,66	demontáž: PVC	Omítka	Omítka
1.06	VÝDEJNA	25,27	demontáž: keramická dlažba	Omítka + obklad	Omítka

TABULKA PŘEKLADŮ

OZN.	OZNAČENÍ PŘEKLADU	DÉLKA PŘEKLADU	POČET (ks)
P01	Překlad z ocel. profilů předpoklad: I300	3600	3
P02	Překlad z ocel. profilů předpoklad: I240	3000	4
P03	Překlad z ocel. profilů předpoklad: I220	2000	3

LEGENDA BAREV

	STÁVAJÍCÍ KONSTRUKCE
	NOVÉ KONSTRUKCE

LEGENDA MATERIÁLŮ

	STÁVAJÍCÍ NOSNÉ ZDIVO
	STÁVAJÍCÍ NENOSNÉ ZDIVO

POZNÁMKY

PODLAHY: STÁVAJÍCÍ KRYTINA BUDE ODSTRANĚNA A NAHRAZENA NOVOU KRITINOU + SAMONIVELAČNÍ STĚRKOU  
STĚNY: STÁVAJÍCÍ OBKLADY A OMÍTKA BUDE OŠKRÁBÁNA A NAHRAZENY NOVOU OMÍTKOU  
STROP: VZHLEDEM K INSTALACI PODHLEDŮ STROP ZŮSTANE V PŮVODNÍM STAVU  
RADIÁTORY BUDOU DEMONTOVÁNY A NAHRAZENY NATŘENY NOVOU BARVOU  
NĚKTERÉ NEREZOVÉ SPOTŘEBIČE BUDOU DEMONTOVÁNY A VYUŽITÝ V NOVÉM KONCEPTU JÍDELNY

① PŘEKLADY: VZHLEDEM KE STAŘÍ BUDOVY OČEKÁVANÉMU SMÍŠENÉMU ZDIVU JE MOŽNÉ ŽE OSTĚNÍ NOVÝCH OTVORŮ NEBUDOU MÍT DOSTATEČNOU PEVNOST A BUDE TŘEBA ZVOLIT JINÝ ZPŮSOB PROVEDENÍ KCE OTVORŮ [např.: OCELOVÉ RÁMY] viz. znalecký posudek č. 012-001/95 posouzení stavu stavebních konstrukcí 1995

OBEČNÉ POZNÁMKY

- TABULKY A VÝPISY PRVKŮ SLOUŽÍ POUZE PRO ORIENTAČNÍ PROPOČTY, V ŽÁDNÉM PŘÍPADĚ NENAHRAZUJÍ REALIZAČNÍ, ZADÁVACÍ NEBO VÝROBNÍ PROJEKTOVOU DOKUMENTACI.
- PROJEKTANT NENESE ODPOVĚDNOST ZA ZMĚNY VYKONANÉ BEZ JEHO PÍSEMNÉHO SOUHLASU.
- ZHOTOVITLE JE POVINNÝ SKUTEČNÉ ROZMĚRY KONTROLOVAT NA STAVBĚ
- ZHOTOVITEL JE POVINNÝ O ZJIŠTĚNÝCH CHYBÁCH NEODKLADNĚ INFORMOVAT PROJEKTANTA.

± 0,000 = 550,00 m.n.m. B.p.v.			<div><div></div><div>KALVODA &amp; KOSNAR ARCHITEKTI</div><div>info@kalvoda-kosnar.cz +420 774 898 604 náměstí Míru 29/87, Svitavy</div></div>
HLAVNÍ INŽENÝR PROJEKTU:	ZODPOVĚDNÝ PROJEKTANT:	VYPRACOVALA:	
Ing. arch. VÍT KALVODA	Ing. PETR MÁLEK	ŠÁRKA ŠTARHOVÁ	
INVESTOR: GYMNAZIUM POLIČKA GYMNAZIUM POLIČKA, NÁBŘEŽÍ SVOBODY 306/306, 572 01 POLIČKA - HORNÍ PŘEDMĚST			
AKCE:	REKONSTRUKCE ŠKOLNÍ JÍDELNY - VÝDEJNY - GYMNAZIUM POLIČKA P.Č. S.T. 909 , K.Ú. POLIČKA (725358)		DATUM: 07/2025 STUPEŇ: DSP + DPS FORMÁT: A2 MÉRITKO: 1:50 PARE Č. VÝKRES Č.
VÝKRES:	PŮDORYS 1.NP - STAV ČÁST: D.1.1 b) - ARCHITEKTONICKO-STAVEBNÍ ŘEŠENÍ, VÝKRESOVÁ ČÁST		1